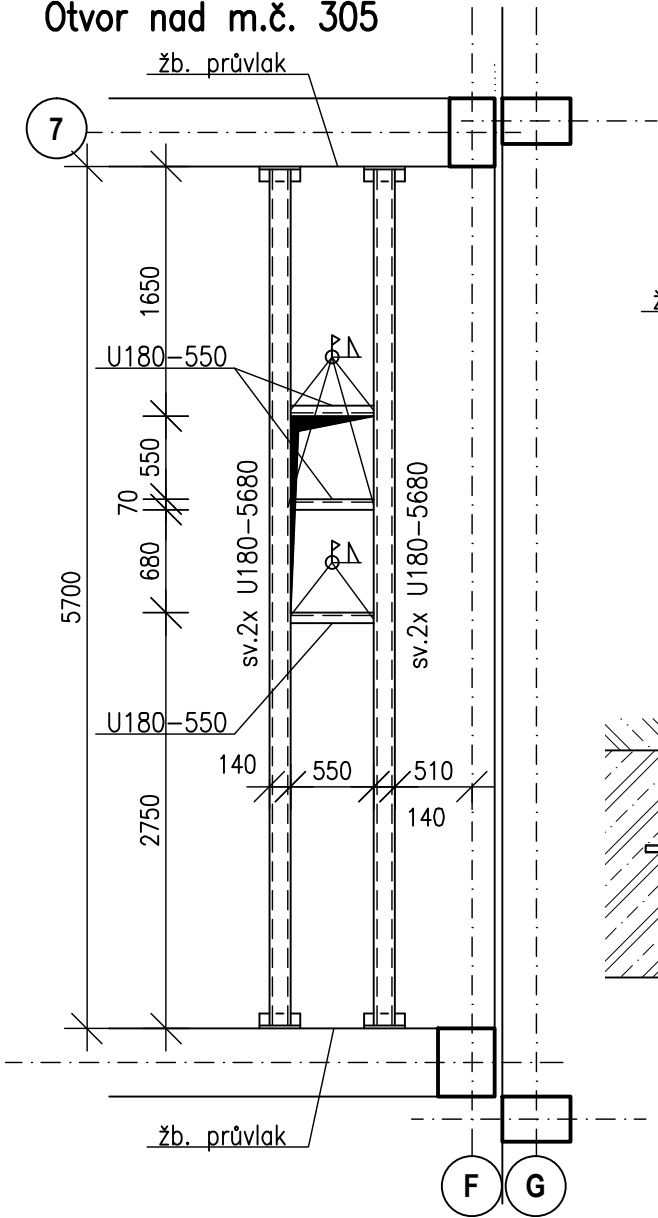
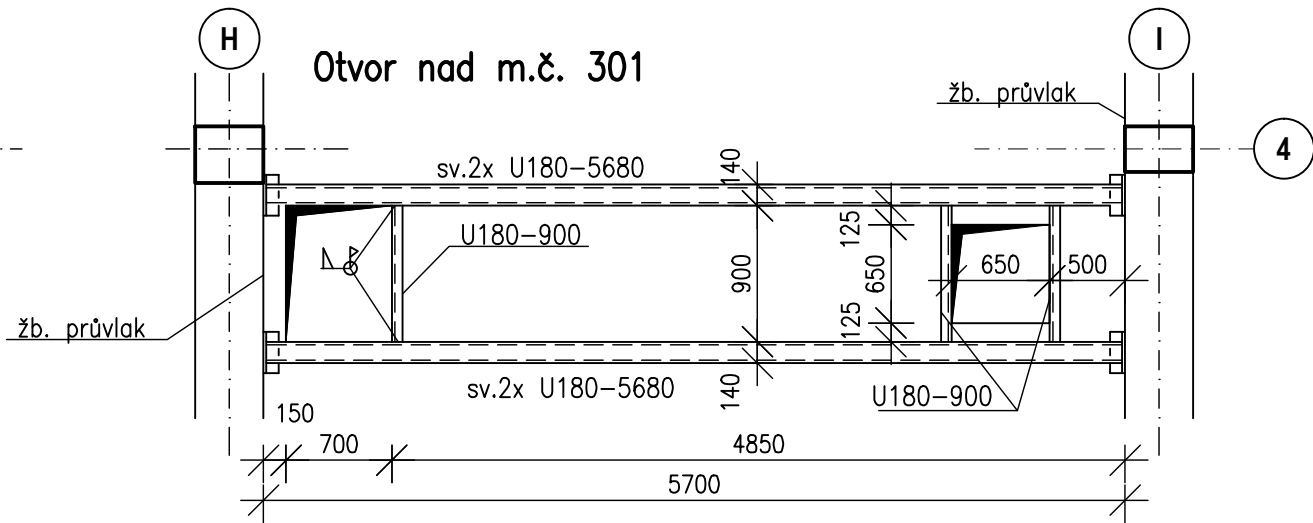


Podpěření otvorů ve střešní konstrukci

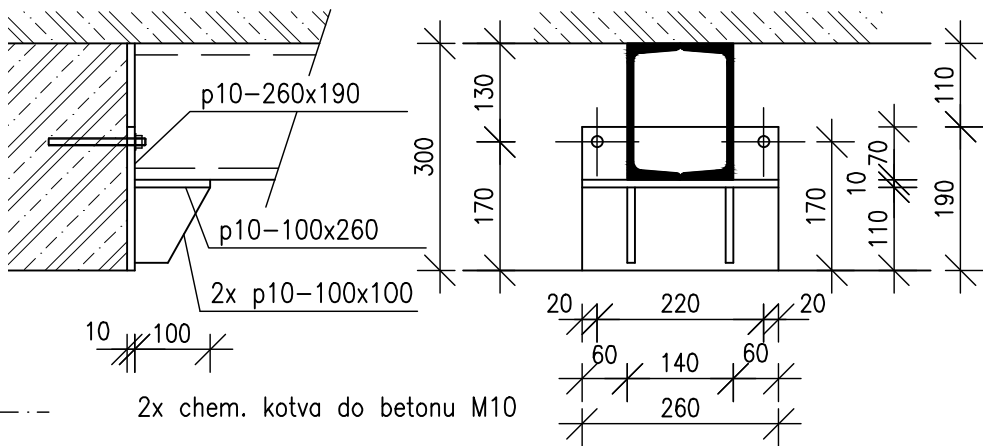
Otvor nad m.č. 305



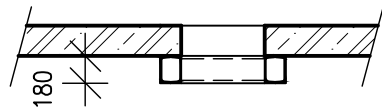
Otvor nad m.č. 301



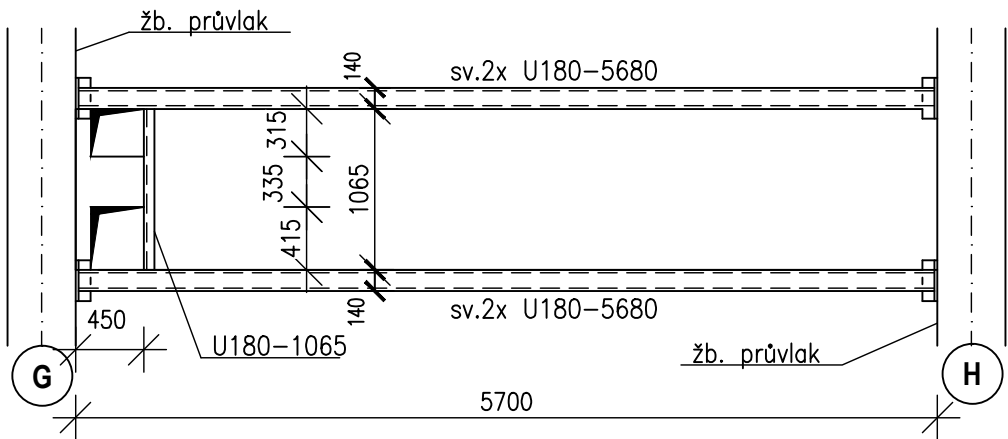
Kotvení ocelových nosníků k žb. průvlakům 1:10



Řez otvory



Otvor ve stropu nad 2.NP – nad m.č. 202

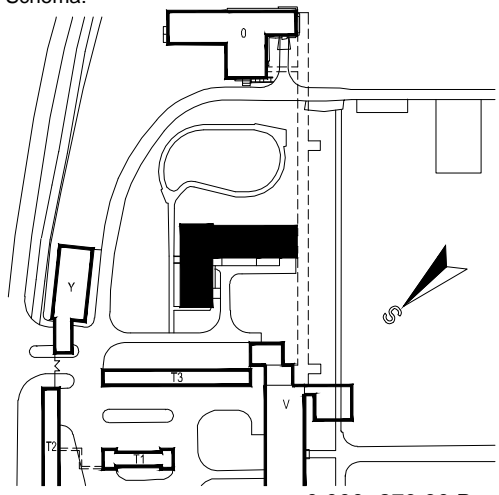


Výpis materiálu

profil	délka m	počet ks	hmotnost (kg)		
			kg/m	kg/1ks	celkem
sv.2x U180	5,68	6	44,0	249,92	1499,5
U 180	0,55	3	22,0	12,10	36,3
U 180	0,90	3	22,0	19,80	59,4
U 180	1,07	1	22,0	23,43	23,4
p10-190	0,26	12		3,88	46,6
p10-100	0,26	12		2,04	24,5
p10-100	0,10	44		0,08	3,5
Svary, konstr. materiál +2%					33,9
Celkem:					1727,1

Otvory ve stávajících žb deskách nutno vyřezávat.

Ocel S235

NEMOCNICE S POLIKLINIKOU HAVÍŘOV			DOKUMENTACE PRO PROVÁDĚNÍ STAVBY		
Stavebník: NEMOCNICE S POLIKLINIKOU HAVÍŘOV, příspěvková organizace Dělnická 1132/24, 736 01 Havířov		Autorizační razítko:		Schema: 	
Generální projektant: MEDICOPROJECT, s.r.o. Kroftova 45, 616 00 BRNO tel.: 541 211 409 medicoproject@medicoproject.cz http://www.medicoproject.cz					
Hlavní inženýr projektu: Ing. VLADIMÍR KUNDERA Ing. LUDĚK VACULA					
Akce: <b>Rekonstrukce pavilonu psychiatrie NsP Havířov, p.o.</b>					
Zpracovatel části: Ing. Iva Ručná Svahová 27, 623 00 Brno 736 220 124    iva.rucna@volny.cz		Zodpovědný projektant Ing. Iva Ručná	Vypracoval Ing. Iva Ručná		PARE:
Objekt (SO): SO 01 - Rekonstrukce pavilonu psychiatrie		DATUM: ZAKÁZK. ČÍSLO:		LISTOPAD 2016 DPS-07-2016	
Část PD: Stavebně konstrukční řešení		Formát Stupeň		2 A4 D.P.S.	
Příloha: Podpěření otvorů ve stropních konstrukcích		Měřítko		Číslo přílohy D.1.2-4	